



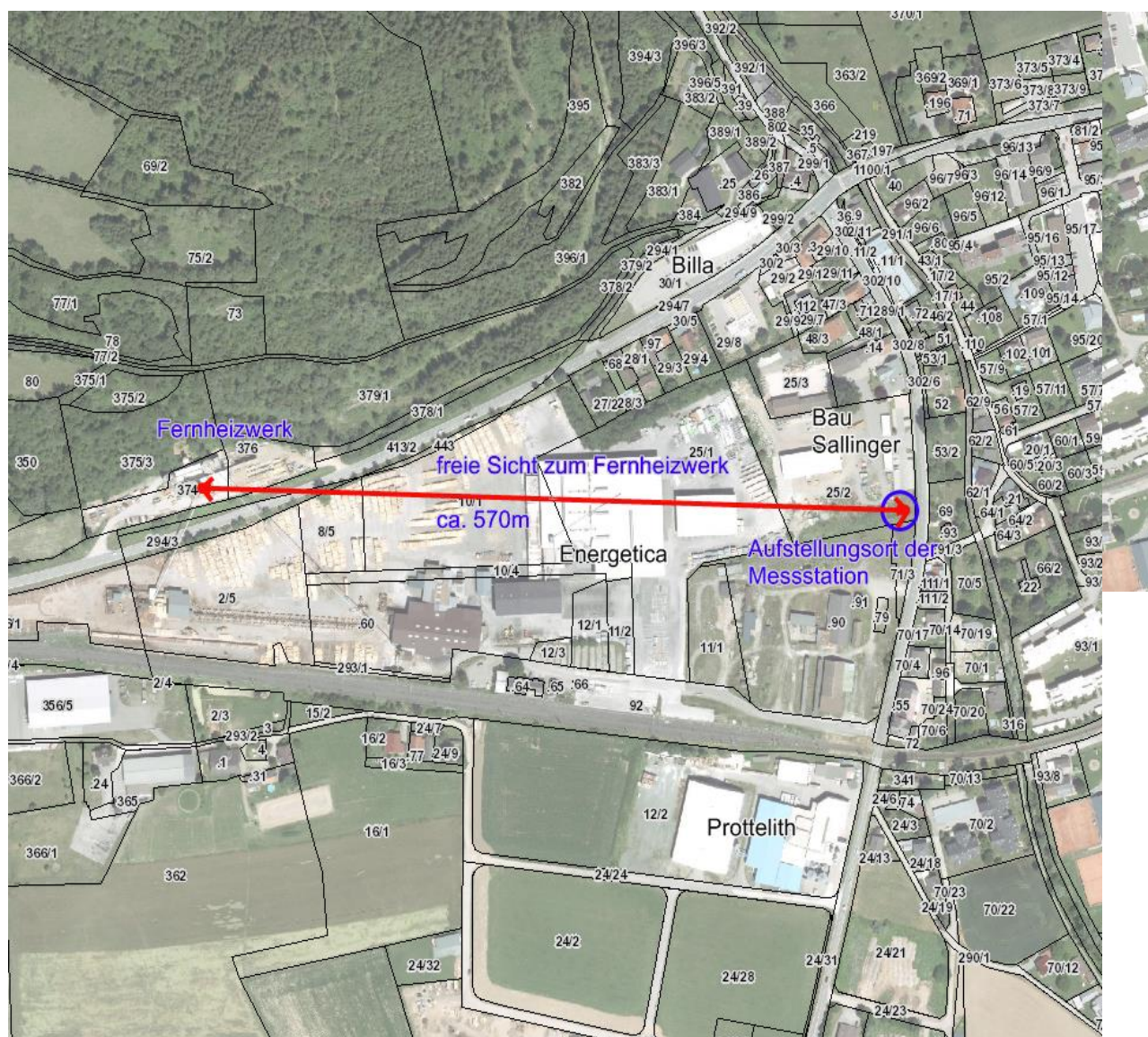
liebenfelser : in

Amtliche Mitteilung der Marktgemeinde Liebenfels

Information über die Messungen von eventuellen Umweltbelastungen, welche zurzeit in Liebenfels durchgeführt werden:

Standort der Messstation der Umweltabteilung des Landes Kärnten:

Die Messstation wurde am südlichen Ende des Parkplatzes der Firma Bau Sallinger aufgestellt, da dieser Aufstellungsort die Anforderungen der Umweltabteilung erfüllt.



- bitte wenden -



liebenfelser : in

Amtliche Mitteilung der Marktgemeinde Liebenfels

Sehr geehrte Gemeindebürgerin !
Sehr geehrter Gemeindebürger !
Liebe Liebenfelser Ortsbewohner !

Wie von mir versprochen, findet in den nächsten Monaten die Messung für Staub, Kohlenmonoxid und Stickoxide in der Ortschaft Liebenfels durch die Umweltabteilung des Landes Kärnten statt; das Ergebnis darüber werde ich Ihnen nach Beendigung der Messung mitteilen.

Untenstehend darf ich Ihnen den von mir angeforderten Bericht der Umweltabteilung des Landes Kärnten betreffend die Überprüfung des Biomasse-Heizkraftwerkes in Liebenfels zur Kenntnis bringen.



Ihr

Abs: Amt der Kärntner Landesregierung, Abteilung 8 – Umwelt, Energie und Naturschutz, Flatschacher Straße 70, 9021 Klagenfurt am Wörthersee

An die
Marktgemeinde Liebenfels
z.H. Herrn Bgm. Klaus Köchl
(per e-mail: liebenfels@ktn.gde.at)

Datum	17.12.2018
Zahl	08-ALLG-621/6-2018
Bei Eingaben Geschäftszahl anführen!	
Auskünfte	DI Harald Tschabuschnig
Telefon	050 536 18001
Fax	050 536 18000
E-Mail	abt8.post@ktn.gv.at

W:\LTG\istachowitz\2018\Tschabuschnig\Bioenergiezentrum-1217.docx

Betreff: Bioenergiezentrum GmbH, Biomasse-Heizkraftwerk Liebenfels – Emissionsmessungen

Sehr geehrter Herr Bürgermeister!

Bezugnehmend auf Deine Anfrage betreffend das Biomasse-Heizkraftwerk am Standort Liebenfels darf ich Dir mitteilen, dass im Zuge einer Überprüfung des Heizkraftwerkes durch die zuständige Behörde die technischen Sachverständigen meiner Abteilung den Betrieb der Emissionsmessstation und die gemessenen Emissionsdaten kontrolliert und bewertet haben. Dabei wurde festgestellt, dass die kontinuierliche Messstation ordnungsgemäß betrieben wurde bzw. wird und die dabei gemessenen Emissionswerte für Staub, Kohlenmonoxid und Stickoxide zum Teil deutlich unter den Grenzwerten liegen.

Eine bereits im Juni 2016 erfolgte Abnahmemessung der Anlage hat ebenfalls ergeben, dass die Grenzwerte eingehalten bzw. deutlich unterschritten wurden.

Abteilung 8 – Umwelt, Energie und Naturschutz:
Mit freundlichen Grüßen
Dipl.-Ing. Harald Tschabuschnig

LAND KÄRNTEN	Dieses Dokument wurde amtssigniert. Informationen zur Prüfung der elektronischen Signatur finden Sie unter: https://www.ktn.gv.at/amtssignatur . Die Echtheit des Ausdrucks dieses Dokuments kann durch schriftliche, persönliche oder telefonische Rückfrage bei der erledigenden Stelle während ihrer Amtsstunden geprüft werden.
--------------	--