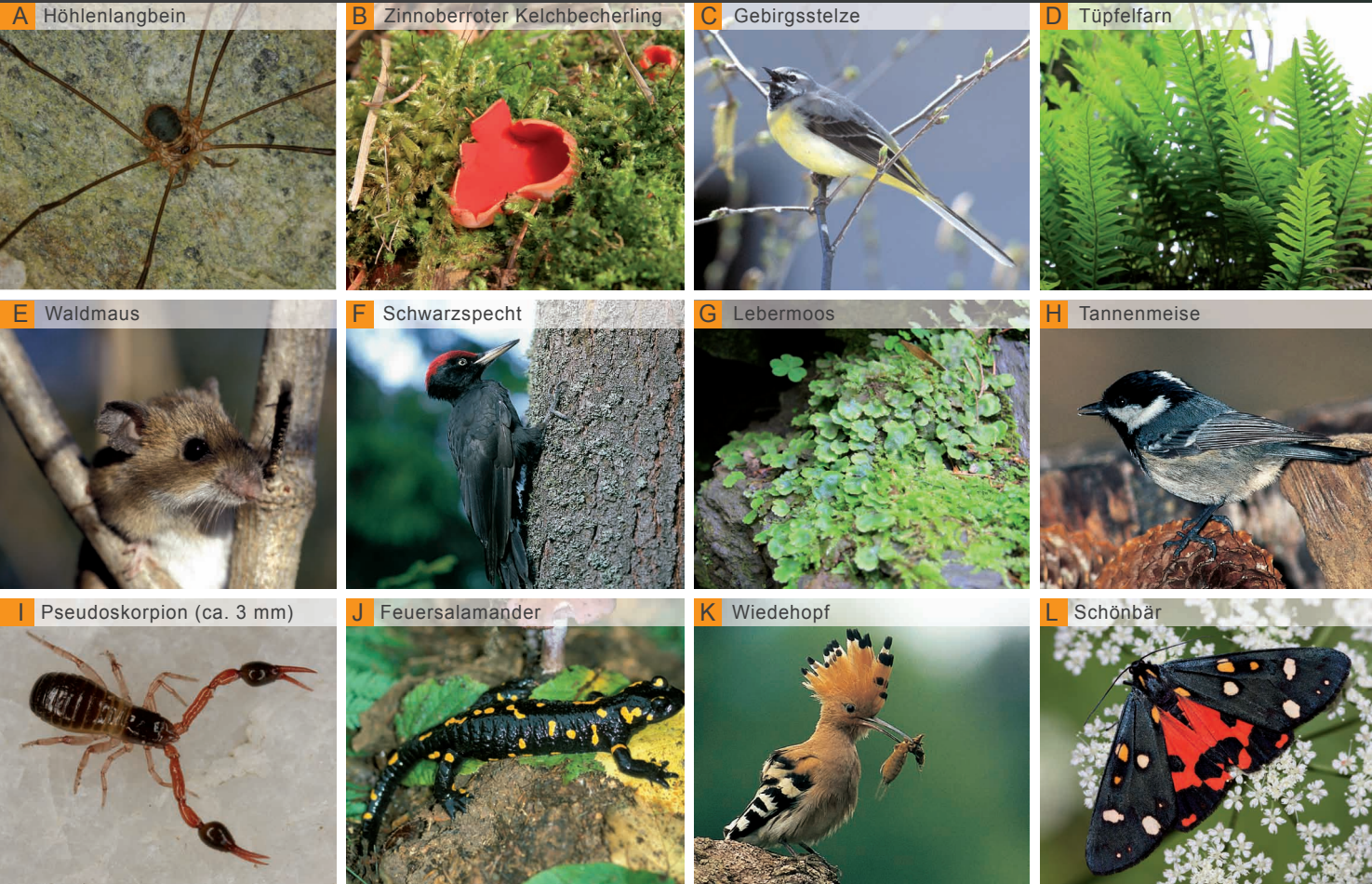


# abenteuer wasser weg liebenfels für genaue beobachter ...

# abenteuer wasser weg liebenfels selbstständig oder geführt ...

# abenteuer wasser weg liebenfels



## selbstständig erkunden

## geführt noch mehr erleben

Für den Abenteuer Wasser Weg ist der Eintritt frei. Sie können den Weg selbstständig erkunden. Wichtig für die Wanderung sind festes Schuhwerk, Regenschutz und Trittsicherheit! Eine Begehung erfolgt auf eigene Gefahr. Bei Hochwasser und Schlechtwetter darf der Weg nicht begangen werden.

Noch spannender wird es, wenn man zum Beispiel das Wasser genauer unter die Lupe nimmt: Unter Steinen und im geschützten Uferbereich lassen sich Larven von Köcherfliegen, Steinfliegen oder Eintagsfliegen beobachten, die nach oft mehreren Monaten der Entwicklung unter Wasser an der Gewässeroberfläche schlüpfen ...

Wenn man all dies beachtet, steht dem Abenteuer nichts mehr im Wege. So mancher hat den Weg sehr oft besucht und immer wieder etwas Neues entdeckt! Die Schlucht unterliegt einem ständigen Wandel.

Auf Wunsch werden darum auch individuelle Führungen für Groß und Klein angeboten.

Besonders eine Rast bei den zahlreichen Gasthäusern bzw. Jausenstationen lohnt sich immer!

Geschichten, Spiele, Bastel- oder Forschungsaufgaben und ein Abenteuerschmaus begleiten die Wanderung.

In den vielfältigen Lebensräumen in der Schlucht, entlang dem Bach, im Wald und auf der Wiese ist so viel zu entdecken: Direkt am Bach sieht man oft die Gebirgsstelze **C** auf Nahrungssuche. Pfeilschnell schießt manchmal die Wasseramsel (siehe Titelbild oben links) über die Wasseroberfläche. Sie brütet immer unmittelbar an Fließgewässern. Besonders aufmerksame Beobachter können unter den Felsüber-

hängen verschiedene Weberknechtarten aufspüren. Das Höhlenlangbein **A** findet man sogar im Winter. Auch die Pflanzenwelt fasziniert. Zahlreiche Moos- und Farnarten bewachsen die Felsen. Besonders feuchte Stellen werden von Lebermoosen **G** besiedelt. Den Zinnoberroten Kelchbecherling **B** findet man im Frühjahr. Dieser seltene Schlauchpilz wächst auf am Boden liegendem, altem Laubholz.



MIT UNTERSTÜTZUNG VON BUND, LAND UND EUROPÄISCHER UNION





# abenteuer wasser weg liebenfels naturerlebnis pur

## wer wünscht sich das nicht?

Einen Hauch von Abenteuer, ein Stück wilder Natur erleben.  
Die Phantasie spielen lassen. Auf alten Pfaden das Vergangene aufspüren.  
Die heimlichen Bewohner der Schlucht entdecken.  
Über die Schönheit und die Kraft des fallenden Wassers staunen.

**der „abenteuer wasser weg liebenfels“ ist naturerlebnis pur.**

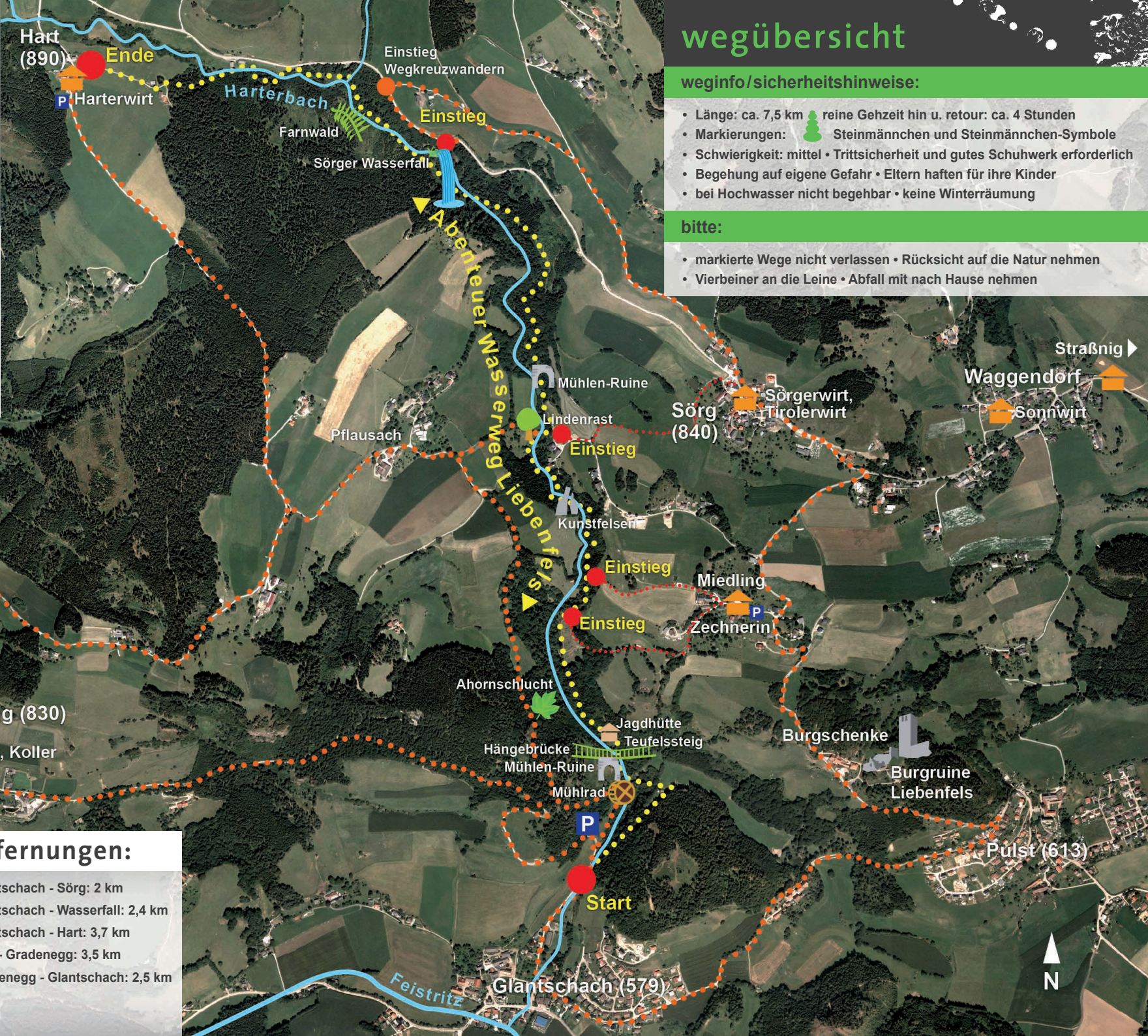
## der weg



Der Weg führt teilweise über alte Mühlsteige entlang des Harterbaches von der Ortschaft Glantschach bis nach Hart.

Vorbei an rauschendem Wasser und lauschigen Tümpfen erleben Sie einen Bachlauf dessen Natürlichkeit und Schönheit beeindruckt. Schautafeln informieren über die Besonderheiten dieses natürlichen Lebensraumes. Alte Geschichten begleiten die Schlucht. Die Ruinen der ehemaligen Mühlen zeugen davon. Auch nach Erzen wurde einst in der Schlucht gesucht.

Sie können den Weg auch in mehreren Etappen gehen und flexibel einsteigen. Möglich sind zudem Rückweg-Varianten, z. B. über Pflausach oder über Sörg und Pulst.



## wegübersicht

### weginfo/sicherheitshinweise:

- Länge: ca. 7,5 km
- Markierungen: reine Gehzeit hin u. retour: ca. 4 Stunden
- Schwierigkeit: mittel • Trittsicherheit und gutes Schuhwerk erforderlich
- Begehung auf eigene Gefahr • Eltern haften für ihre Kinder
- bei Hochwasser nicht begehbar • keine Winterräumung

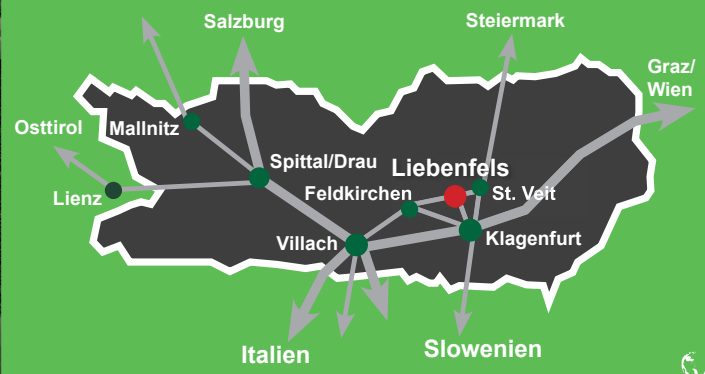
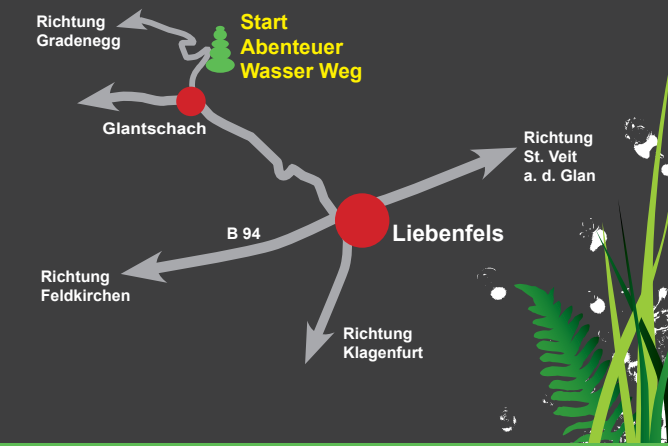
### bitte:

- markierte Wege nicht verlassen • Rücksicht auf die Natur nehmen
- Vierbeiner an die Leine • Abfall mit nach Hause nehmen

legende:	entfernungen:
●●●●● Abenteuer Wasser Weg	• Glantschach - Sörg: 2 km
●●●●● Rückweg-Varianten	• Glantschach - Wasserfall: 2,4 km
— Bach	• Glantschach - Hart: 3,7 km
🏠 Gasthaus/Jausenstation	• Hart - Gradenegg: 3,5 km
P Parkplatz	• Gradenegg - Glantschach: 2,5 km

IMPRESSUM: Herausgeber: Abteilung 20 - Landesplanung, Amt der Kärntner Landesregierung • Konzept und Layout: Umweltbüro Klagenfurt • Orthofoto: KAGIS • Bilder: Andrea Ehrlich, Wilhelm Gailberger, Christian Komposch - ÖKOTEAM, Dietmar Streitmaier, Umweltbüro Klagenfurt, Hannes Zleptnig, Jakob Zmölnig • Druck: Kärntner Druckerei

## anreise



wir freuen uns auf ihren besuch!

marktgemeinde liebenfels  
Hauptplatz 9, 9556 Liebenfels, Tel.: +43 4215 2216  
E-Mail: [liebenfels@ktn.gde.at](mailto:liebenfels@ktn.gde.at)

[www.liebenfels.at](http://www.liebenfels.at)

Mit Unterstützung von: